



法思特 替代外挂电机的 大负载输送电动辊筒品牌

The brand of heavy load drum motor that replaces the traditional external motor



CONTENTS 目录



01 企业介绍

公司介绍	03
企业文化和荣誉	04-05
合作客户	06-07

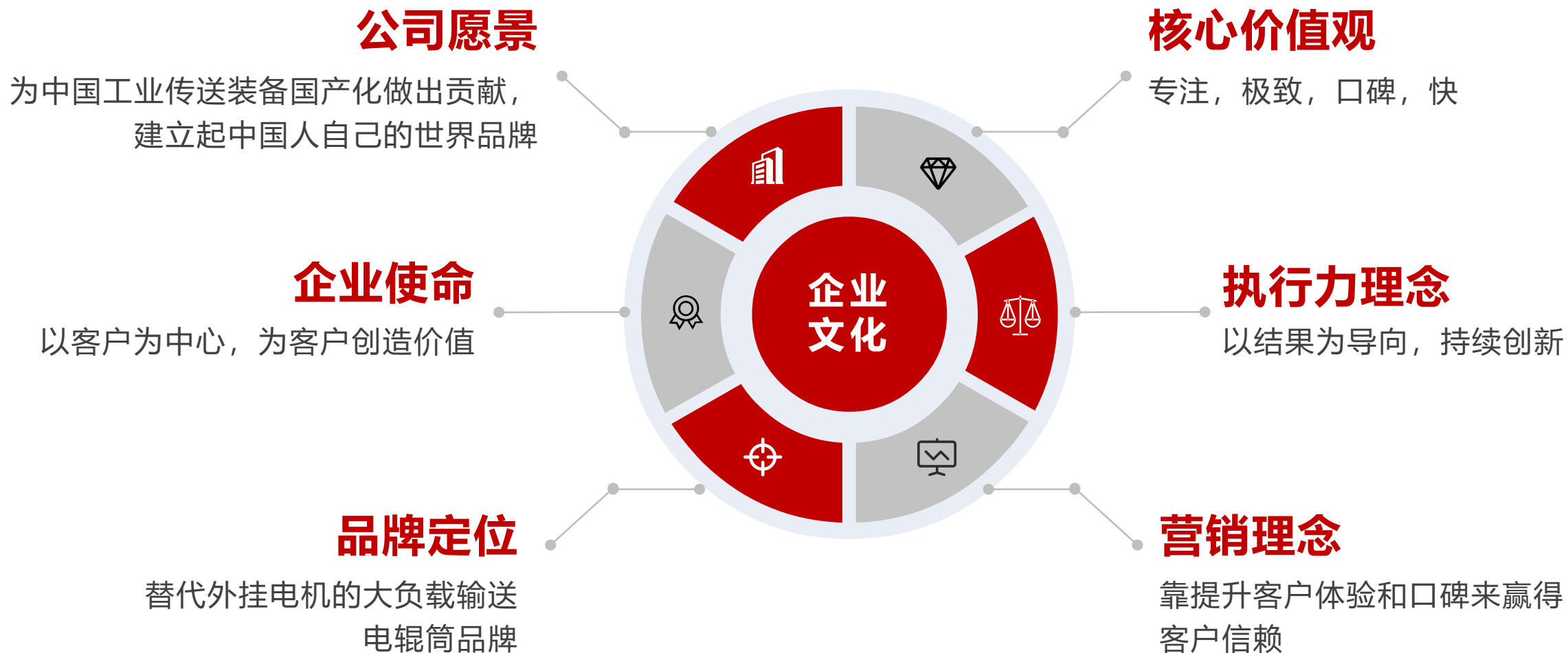
02 产品介绍

辊筒系列	08
电辊筒	09
定制辊筒	10
驱动器	11
配件	12
输送机系列	13
辊筒机	13-14
皮带机	14
链条机	15
顶升移栽机	15
提升机	16
高速滚轮机	16

03 团队服务

服务流程	17
联系我们	18

企业文化



企业荣誉



法思特一直追求创新，诚信和以口碑来赢得客户的信赖，被认定为省级“高新技术企业”，通过了ISO 9001质量管理体系认证、ISO 14001环境管理体系认证、SGS、CE认证、AAA信用企业、实用新型专利8项、自主研发核心技术知识产权体系、5A级投标信用企业。



公司介绍

■ 关于法思特

法思特驱动科技(无锡)有限公司成立于2020年，总部位于无锡市滨湖区，是一家专注于大负载电动辊筒及智能驱动系统研发制造的高新技术企业。公司核心产品有D50/D60/D76等系列电动辊筒，最大负载可达**1500KG**，可完全替代传统外挂电机方案，并节能**50%**以上，兼具易安装维护、低噪音、长寿命等显著优势。

依托自主研发的电动辊筒及驱动器核心技术，公司已形成**辊筒输送机、皮带输送机、链式输送机、高速滚轮输送机，顶升移栽机和提升机**等输送设备，广泛应用于新能源(原料库、化成物流、成品库)、食品加工、医药生产、电子装配、机场物流、邮政分拣、配送中心等关键工业领域。

公司拥有经验丰富的研发团队，持有自主知识产权专利，严格遵循ISO 9001质量管理体系与ISO 14001环境管理体系标准，产品通过欧盟CE认证。未来，法思特将持续秉承"以客户为中心，为客户创造价值"的经营理念，致力于成为全球智能物流输送核心驱动领域的领先供应商。

■ About FAST

Fast Drive Technology (Wuxi) Co., Ltd. was established in 2020, headquartered in Binhu District, Wuxi City. It is a high-tech enterprise specializing in the R&D and manufacturing of heavy-load motor-driven rollers (MDR) and intelligent drive systems.

FAST core products cover D50/D60/D76 series motorized rollers, with a maximum load capacity of up to 1,500 kg, completely replacing traditional external motor solutions and compared with traditional external motor rollers, Fast MDRs deliver over 50% energy savings, along with significant advantages including easy installation and maintenance, low noise operation, and extended service life.

Leveraging self-developed core technologies in MDRs and drive controllers, the company has established a complete product portfolio encompassing roller conveyors, belt conveyors, chain conveyors, and high-speed wheel conveyors, Jacking transplanter and lifting machines. These solutions are widely applied in critical industrial sectors including new energy (raw material warehouses, formation logistics, finished product warehouses), food processing, pharmaceutical production, electronics assembly, airport logistics, postal sorting, and distribution centers.

FAST maintains an experienced R&D team, holds independent intellectual property patents, and strictly adheres to ISO 9001 Quality Management System and ISO 14001 Environmental Management System standards and EU CE certification. In the future, Fast Drive will continue to uphold its business philosophy of "Customer-Centric, Creating Value for Customers", committed to becoming a leading global supplier in the core drive sector of intelligent logistics conveying systems.

合作客户



法思特助力新能源产业制造

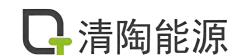


辊筒输送机由于坚固耐用，布局灵活，输送稳定等特点，目前广泛应用于新能源锂电制造业。

法思特针对行业需求特性，自主研发了负载可达1500KG的FST-D50,D60,D76多种产品矩阵，并针对不同规格的输送设计组合辊筒输送线，禁锌铜设计和胶套等配件，对产品进行持续迭代，输出了一系列适用于锂电制造的辊筒解决方案。

新能源锂电行业辊筒整体解决方案已成功落地多个项目，服务于瑞浦兰钧、宁德时代、比亚迪、清陶能源、国轩高科、多氟多、亿纬锂能、欣旺达、智泰新能源等知名客户，得到了市场的充分验证。

REPT
瑞浦兰钧



EVE 亿纬锂能



合作客户



法思特助力现代物流发展

法思特为汽车轮胎行业、电商分拣、邮政服务、机场分拣行业提供电辊筒和辊筒输送机，皮带机，顶升移栽机和提升机等输送设备和整体解决方案。

成为客户身边的以输送辊筒为核心的解决方案提供者，为现代物流的发展增效节能。



法思特助力多个行业智能制造



医药食品：
某头部**医药食品**过滤器企业，挤出和检验车间自动化改造

化工材料：
某化工原料和某煤化工生产车间产线用重载电辊筒和辊筒输送线解决方案

汽车，电力装备等制造业：
某汽车结构件装配线，某变压器装配线，开关柜焊接线的电辊筒和辊筒输送机解决方案。



辊筒系列



电辊筒

法思特电动辊筒适配DC24V/48V电机，满足多种输送设备的应用场景。

配置法思特驱动器使用，最大负载可达**1500KG**，相比传统外挂电机输送线体的能耗降低**50%**以上。

具有**体积小、大负载、易安装、运行稳定**等优点，可以满足各种工业生产和物流传输应用场景的需求。



无动力辊筒

法思特无动力辊筒可以承载**轻型、中型、重型**物料的运输，依靠重力或牵引输送。

最重可承载**420KG**，匹配电辊筒设计，适用于纸箱、托盘、钢制料箱的运输。



非标定制辊筒

法思特非标定制辊筒可以根据客户应用场景工况需求定制**电压、功率和传动头**，以及**特殊防护**。旨在最大程度提高传动效率，与实际生产和输送适配，助力解决方案最优化。

电辊筒系列

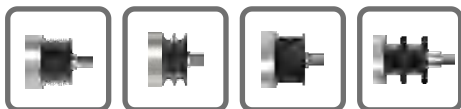


负载 0-200KG

FST-D50电动辊筒

技术参数

电压	功率
24V	40-60W
可带从动	驱动器
0-15根	FST-T-IO



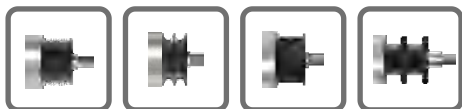
驱动方式: 多楔带/同步带轮/O型轮/链轮传动
适配支架: FST-ZJ-W5060-M/FST-ZJ-W5060-L
适用锁胶套: FST-SJT50-70-100
FST-SJT50-70-120
FST-SJT50-80-80

负载 200-400KG

FST-D50/FST-D60电动辊筒

技术参数

电压	功率
24V	80-160W
可带从动	驱动器
0-20根	FST-T-IO/FST-SQ-IO



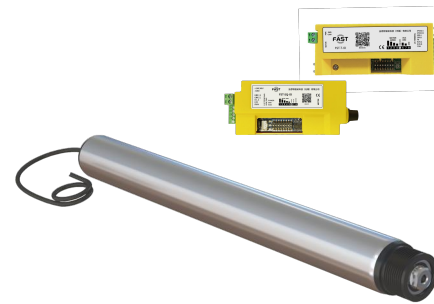
驱动方式: 多楔带/同步带轮/O型轮/链轮传动
适配支架: FST-ZJ-W5060-M/FST-ZJ-W5060-L
适用锁胶套: FST-SJT50-70-100
FST-SJT50-70-120
FST-SJT50-80-80
FST-SJT60-80-100

负载 400-700KG

FST-D60电动辊筒

技术参数

电压	功率
24V	160W
可带从动	驱动器
0-17根	FST-T-IO/FST-SQ-IO



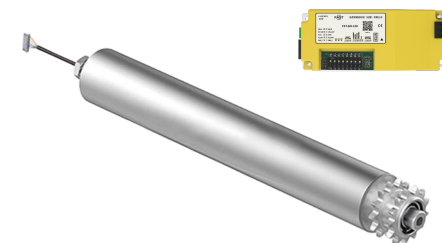
驱动方式: 多楔带/链轮传动
适配支架: FST-ZJ-W5060-M/FST-ZJ-W5060-L
适用锁胶套: FST-SJT60-70-100

负载 700-1500KG

FST-D76电动辊筒

技术参数

电压	功率
48V	200/400W
可带从动	驱动器
0-12根	FST-BH-150



驱动方式: 链轮传动
适配支架: FST-ZJ-W76-M
适用锁胶套: FST-SJT76-96-160

电辊筒系列-定制辊筒



法思特可以根据客户实际工况进行匹配定制:

- ✓ 非标直径电辊筒定制: $\varnothing 38$, $\varnothing 89$, $\varnothing 113$, 异形辊筒
- ✓ 传动头和出轴定制: 双头传动轮, 焊接同步带, 凸轮等, 铣扁出轴, 指定品牌出轴等。
- ✓ 特殊材质和防护等级的定制: 如316筒体, 特殊材质端盖, IP66/IP67防护等级。
- ✓ 非常规尺寸定制: 在150~1500mm范围外的尺寸。
- ✓ 根据设备需求定制电压220V/380V电机和匹配的功率。

参考选型表

规格 \ 负载	0-100kg	100-200kg	200-400kg	400-700kg	700-1500kg
线速度	$\leq 30\text{m/min}$	$\leq 30\text{m/min}$	$\leq 20\text{m/min}$	$\leq 15\text{m/min}$	$\leq 12\text{m/min}$
辊筒直径	50mm	50mm	50/60mm	60mm	76mm
辊筒壁厚	1.5mm	1.5mm	D50-1.5mm D60-2.0mm	2.0mm	3.0mm
电机功率	40W	60W	100W/160W	160W	200W/400W
电压大小	DC24V	DC24V	DC24V	DC24V	DC48V
可带从动辊筒数量	1 拖 15 (20m/min)	1 拖 20 (20m/min)	80W: 1 拖 15 160W: 1 拖 17 (20m/min)	1 拖 15 (15m/min)	1 拖 12 (12m/min)

★具体一根电动辊筒可带从动辊筒数量可咨询我们。
★电压可定制单相 AC 220V, 三相电 AC 380V

电辊筒系列-驱动器



FST-T-IO驱动器

设置\通讯方式	拨码、IO、485
功率	最高支持100W
供电	DC24V
控制模式	双向光耦 控制不区分PNP NPN
速度档位	4个拨码, 16档速度
多段速	3段速
刹车模式	电子刹车
其他	速度输出



FST-SQ-IO驱动器

设置\通讯方式	拨码、IO
功率	最高支持160W
供电	DC24、48V
控制模式	通过跳帽切换PNP NPN
速度档位	5个拨码, 32档速度
多段速	2段速
刹车模式	电子刹车 伺服刹车
其他	有感无感切换



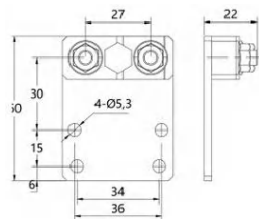
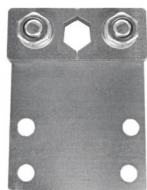
FST-BH-150驱动器

设置\通讯方式	拨码、IO、485
功率	最高支持400W
供电	DC24、48V
控制模式	双向光耦 控制不区分PNP NPN
速度档位	4个拨码, 16档加速减速度
多段速	3段速
刹车模式	电子刹车 伺服刹车
其他	开环闭环模式切换

电辊筒系列-配件



安装支架型号: FST-ZJ-W5060-L (FST-D50 系列& FST-D60系列)



锁胶套 适应于直径50mm外管



型号: FST-SJT50-70-100

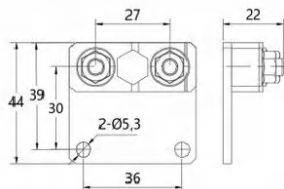
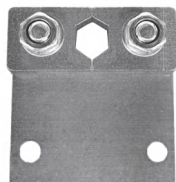


型号: FST-SJT50-70-120



型号: FST-SJT50-80-80

安装支架型号: FST-ZJ-W5060-M (FST-D50 系列& FST-D60系列)

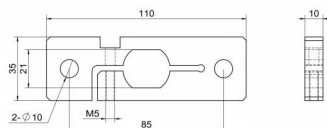


锁胶套 适应于直径60mm外管



型号: FST-SJT60-80-100

安装支架型号: FST-ZJ-W76 (FST-D76 系列)



锁胶套 适应于直径76mm外管



型号: FST-SJT76-96-160

输送机系列



直线输送机

电辊筒+驱动器控制每一个模块单元，负载最高可设计1500KG。

每个模块由一个电机匹配驱动，标准化和定制设计相结合，可以单层设计也可以多层设计，提高空间利用率。

即插即用，基本无需维护，快速满足多功能集成配置，更加可靠和灵活使用复杂的使用场景。

安装维护方便高效，是应用最广泛的输送单元。



弯道辊筒输送机

转弯辊道内安装锥形滚筒，可以保持货物在转弯的过程中在轨道侧以内保持保持平齐，稳定的运输。

该设备采用模块化设计，便于维护安装，灵活的匹配集成设计，安装维护简单方便。



辊筒靠边机

重要的分拣设备，主要用于货物的合流和分流

有左侧衔接和右侧衔接两种分流方式

可以在运输流动的间隙放入货物，也可以用两条线输送线合并成一条。

模块化设计，安装和替换方便灵活，性价比高。

输送机系列



辊筒合流输送机

重要的分拣设备，主要用于货物的**合流和分流**
有左侧衔接和右侧衔接两种分流方式
可以在运输流动的间隙放入货物，也可以用两条线
输送线合并成一条。
模块化设计，安装和替换方便灵活，满足复杂工况
尤其是分拣和入库的需求。



中间驱动皮带线

法思特皮带线具有**防跑偏功能**。
在皮带机的中间位置设置法思特电动辊筒驱动，在
超长距离、空间受限等场景下其均衡的动力分配、
便捷的维护特性、灵活的扩展能力，使其成为轻中
载，长距离生产线体和物料输送系统的优选方案



头部驱动皮带线

法思特电辊筒头部驱动皮带机凭借其结构简单、
传动高效、维护便捷、成本适中的特点，成为工
业输送领域最经典和主流皮带线驱动方案。
特别适合空间受限、单向输送、频繁启停的场合，
在电子、食品、医药、物流等行业得到广泛应用。

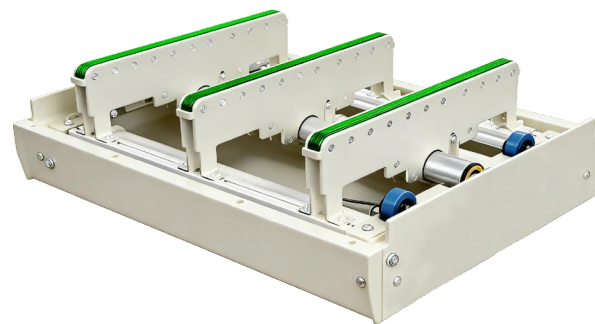
输送机系列



链条机

链式输送机适用于各种重型大型栈板输送需求，可以搭配升降平台，产品线满足多种配置来提高生产效率。

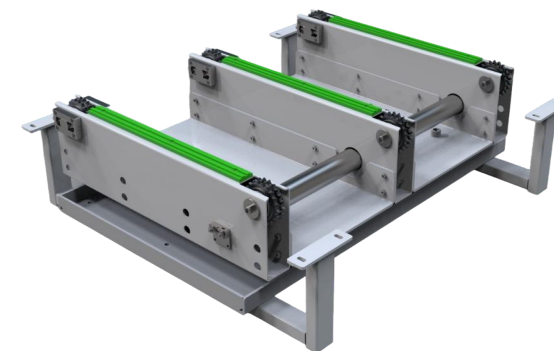
适用于汽车制造业、包装和运输解决方案、托盘搬运系统、仓库储存解决方案等。



凸轮顶升移栽机

凸轮顶升移栽机主要用于改变货物的输送方向（如90°转弯），实现物料在不同输送线之间的换向、分流或合流。通过凸轮的旋转运动转化为平台的升降运动，完成物料的顶升和横向移栽。

广泛应用于自动化立体仓库：料箱、纸箱的换向输送，连接多层货架输送线；物流分拣中心；



气缸顶升移栽机

气缸顶升移栽机的运作机制既直观又高效，巧妙运用四支点平衡顶升系统，随后精准地将物品移栽至预设的目标输送带上，整个过程无需人工干预，自动完成方向转换，确保了生产流程或物流作业的连续性与高效性。

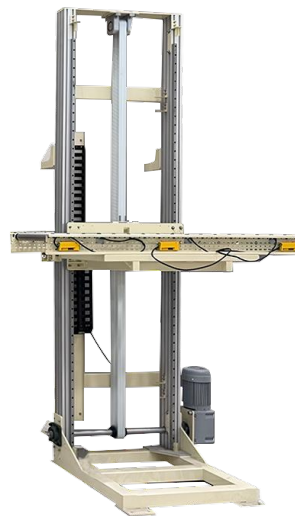
广泛应用于光伏组件生产线；汽车制造：车身、零部件的顶升移栽；PCB板、电子元件的精密移栽；食品饮料等。

输送机系列



箱式提升机

箱式提升机是一种专门用于箱式单元货物（如纸箱、塑料周转箱、托盘等）垂直输送的自动化设备，通过链条、皮带或液压驱动，实现物料在不同高度或楼层间的快速、连续或往复提升。它是连接不同楼层输送线、实现**立体仓储和自动化生产**的关键设备，广泛应用于电商物流、医药、食品饮料、制造业等领域



立式提升机

立式提升机是一种简单地利用垂直方向进行物料输送的机械设备，通过链条、钢丝绳、皮带或液压等传动方式，将物料从低处连续或间歇地提升至高处，或实现上下双向输送。它是连接不同高度或楼层间输送系统的重要设备，类似于电梯但具有更高的效率和自动化程度和性价比。



高速滚轮机

高速滚轮输送机通过包胶滚轮和精密的机械结构和智能控制系统，实现了高速度、高精度、低噪音、高可靠性的物料输送，适用于中轻型物料高速输送设计，具有高效输送与精密控制以及高性价比的特点。

服务流程



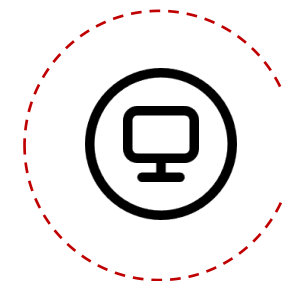
现场服务

我们以现场支持作为第一服务原则，提供经验丰富的技术人员进行现场服务，确保项目顺利推进。



技术指导

我们会提供产品相关的说明及文件，针对您的设备操作人员我们会安排专业技术人员作详细讲解，以确保操作人员能够正常使用并具备突发状况处理能力。



远程服务

我们提供售后服务，做到快速诊断问题并解决。



感谢您的观看



公司名称：法思特驱动科技（无锡）有限公司



电话：15861693726



网址：www.wuxifast.com



邮箱：fast@wxfast.net

